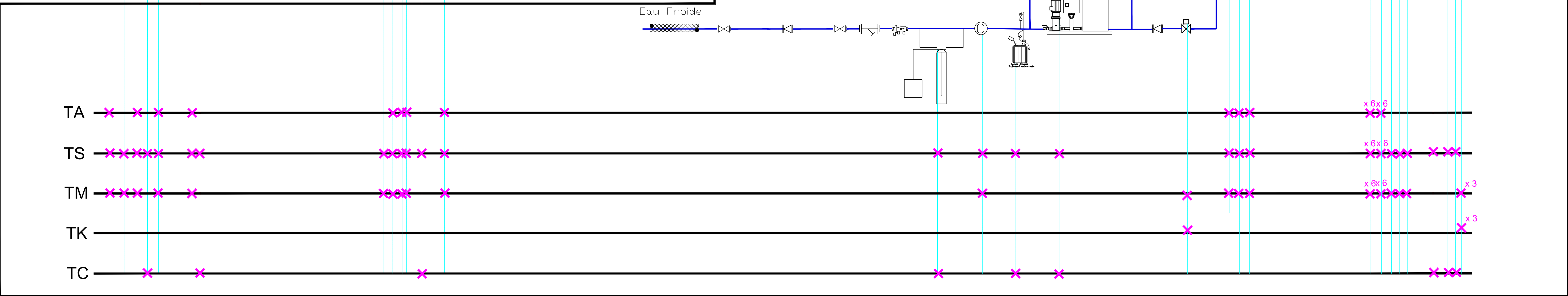
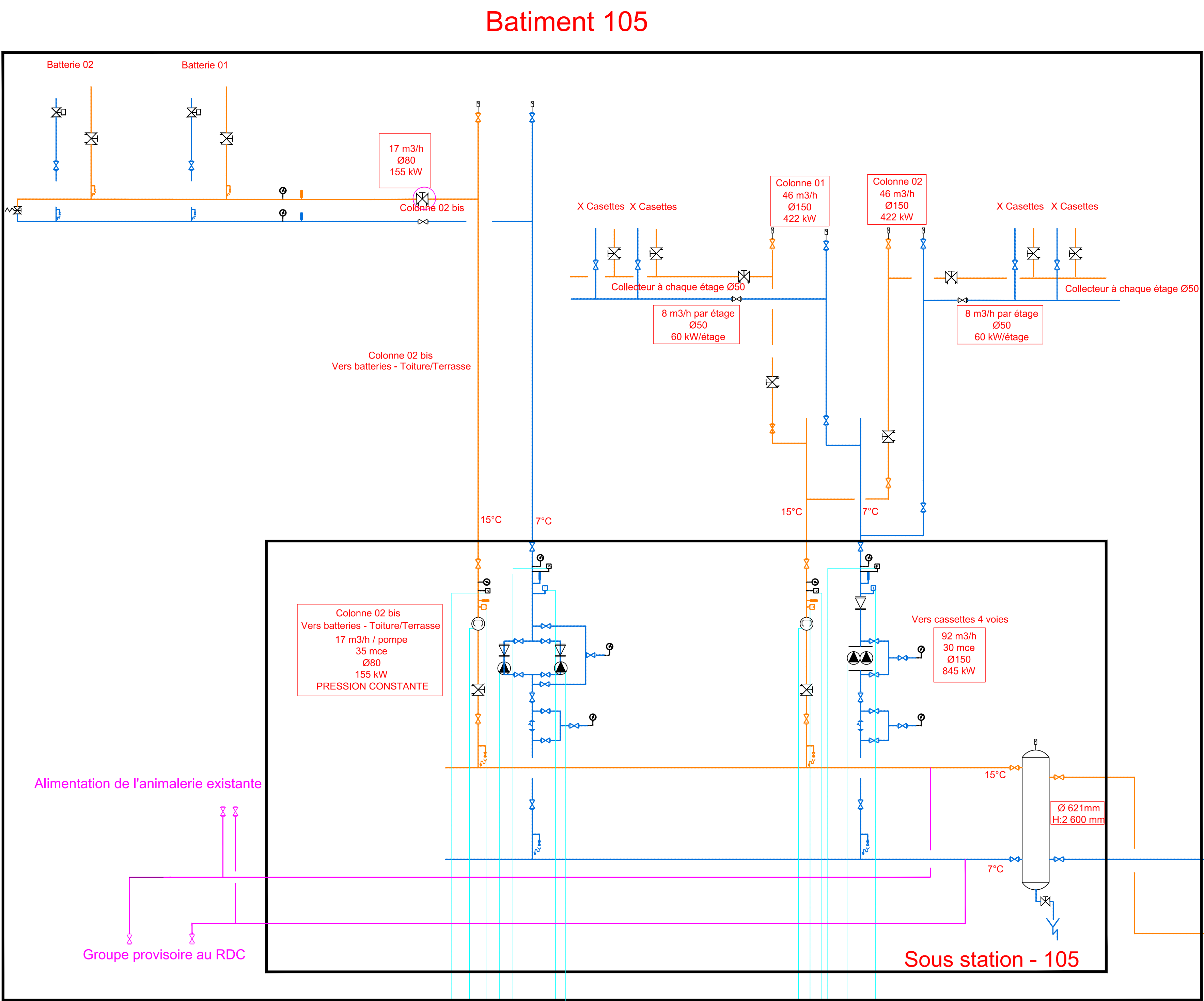
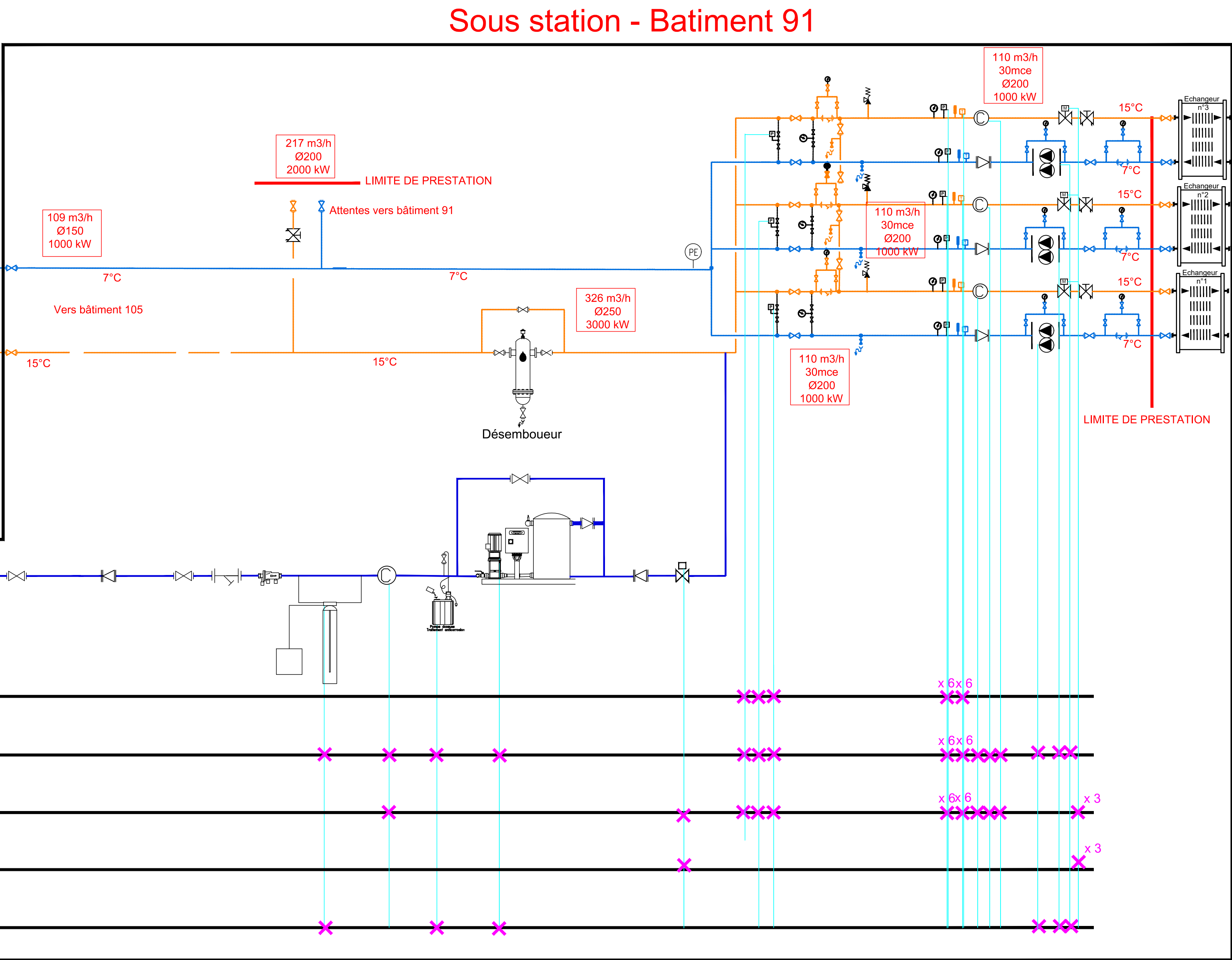
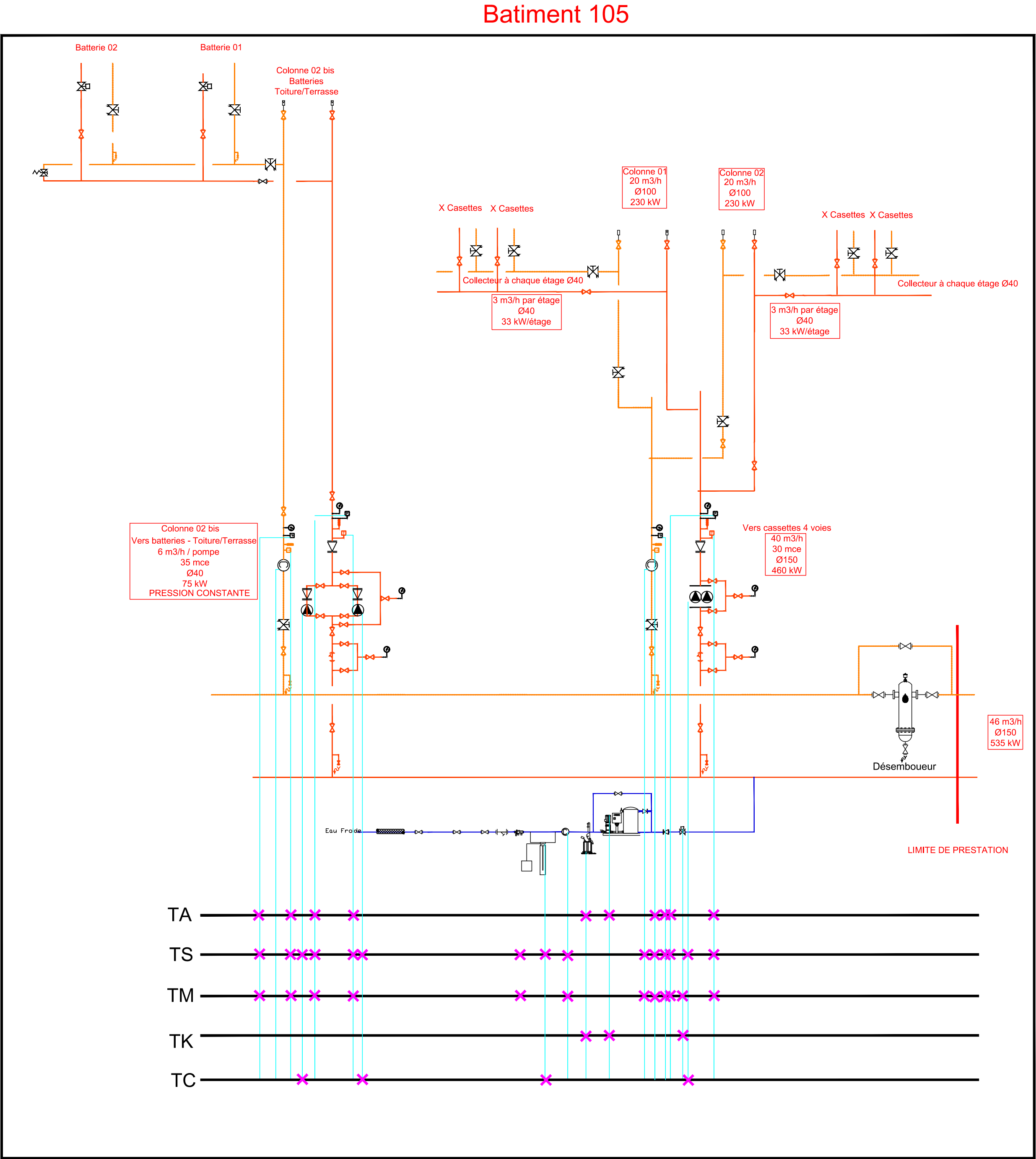


SDP - Production de froid



SDP - Production de chaud



GTB / GTC :

TA	Télé alarme
TS	Télé surveillance
TM	Télé mesure
TK	Télé commande
TC	Télé comptage

LEGENDE

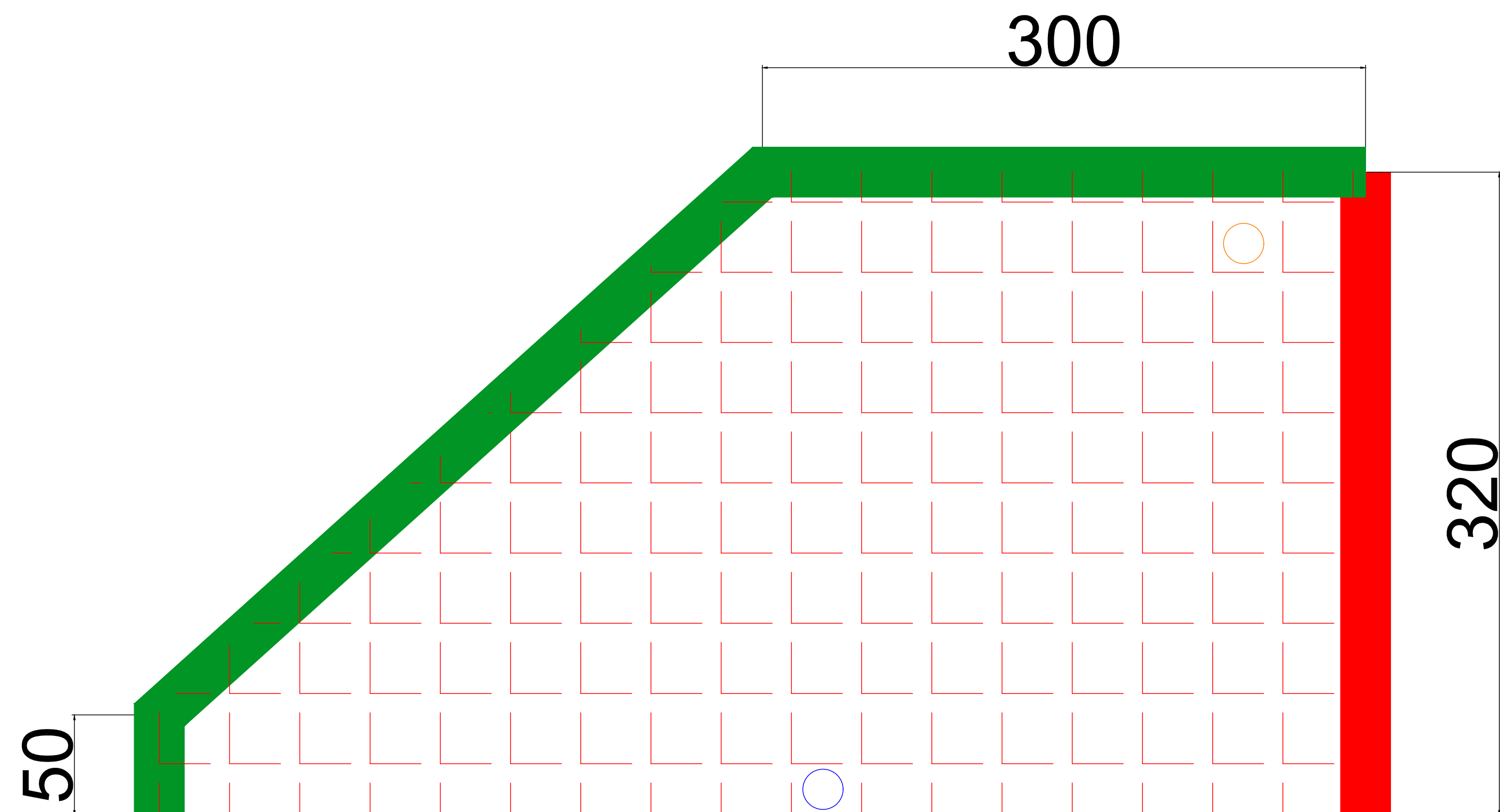
	Vase d'expansion		Manomètre et Manomètre différentiel
	Pompe		Thermomètre
	Vanne d'isolement		Adoucisseur
	Vanne d'équilibrage		Filtre
	Vanne motorisée		Clapet anti-retour
	Sonde de pression		Compteur d'énergie
	Sonde de température		Groupe de sécurité
	Pressostat manque d'eau		Disjoncteur
	Purgeur d'air		Ballon tampon
	Vanne pressostatique		Désemboueur

Aménagement d'un laboratoire myologie
et mise en conformité technique du bâtiment
105, boulevard de l'hôpital
75013 Paris

MAITRE D'OUVRAGE	MAITRE D'OEUVRE
Sorbonne Université Direction Patrimoine et Logistique 18 rue de la Sorbonne, 75005 Adresse postale : 1 rue Victor Cousin, 75230 Paris Cedex 5	B.E.T. BEITHA SARL 60, avenue Clemenceau 93 118 Wagram Tél : 03 20 16 02 89 Email : beitha@beitha.fr B.E.T. HEXA INGENIERIE 670, rue Jean Perrin 59 500 Douai Tél : 03 27 87 42 88 Email : construction@hexa-ingenierie.com Architecte : Form'a Architectes 62 500 Saint-Omer Tél : 03 20 16 02 89 Email : form.a.architectes@hexa.fr

PHASE	SDP - Production de chaud et de froid				DATE
DCE					DEC 2022
EMETTEUR	BATIMENT	NIVEAU	FORMAT	ECHELLE	
22-014	BEITHA	105	R2-3-4	A1	SANS
INDICE	DESSINE PAR		LOT	N°PLAN	
A	B.BARBIER		02	CVC - PB 05	

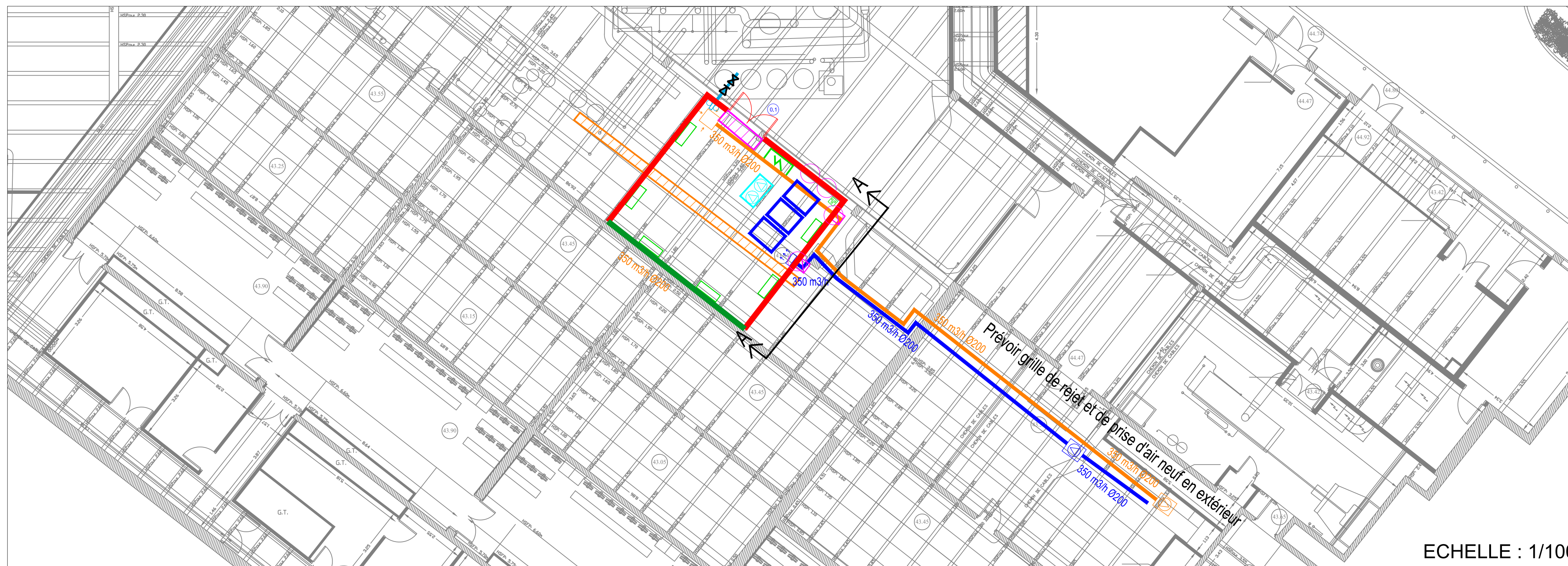
Coupe AA



ECHELLE : 1/50

Légende :

- Flocage 1h coupe feu
- Cloison coupe feu 1h
- Paroi coupe feu 1h
- Réservation pour extraction en partie haute
- Réservation pour amenée d'air en partie basse



ECHELLE : 1/100

Légende :

- Lot CVC PLOMBERIE**
- Vanne d'isolement
 - Clapet anti retour
 - Calorifuge et cordon chauffant
 - Caisson d'extraction et d'amené d'air
 - Réseaux de ventilation (extraction et amenée d'air)
 - Clapet coupe feu
 - Terminaux de ventilation (amenée et reprise)
 - Panoplie hydraulique en amont de la bouteille de découplage
 - Robinet de puisage
 - Caniveau existant (GO) - pompe de relevage à charge du lot CVC PB
- Lot gros oeuvre**
- L'entreprise du lot gros oeuvre prévoira le flocage coupe feu 1h de la sous station projetée
- Flocage 1h coupe feu
 - Cloison coupe feu 1h
 - Porte coupe feu 12h
 - Réservation
 - Socle béton
 - Socle de rétention d'eau (10cm)
- Lot électrique CFCO/CFA**
- Prises CFA
 - Luminaires type sous station
 - Armoire électrique y compris coffret DTU à ramener à l'accueil
- Dans la sous station créer au bâtiment 91, l'entreprise du lot 02 (CVC - PB) doit la fourniture et pose :
- Vase d'expansion,
 - Désemboueur,
 - Groupe maintien de pression,
 - Pompe doseuse anti corrosion,
 - Adbuciseur.

Légende :

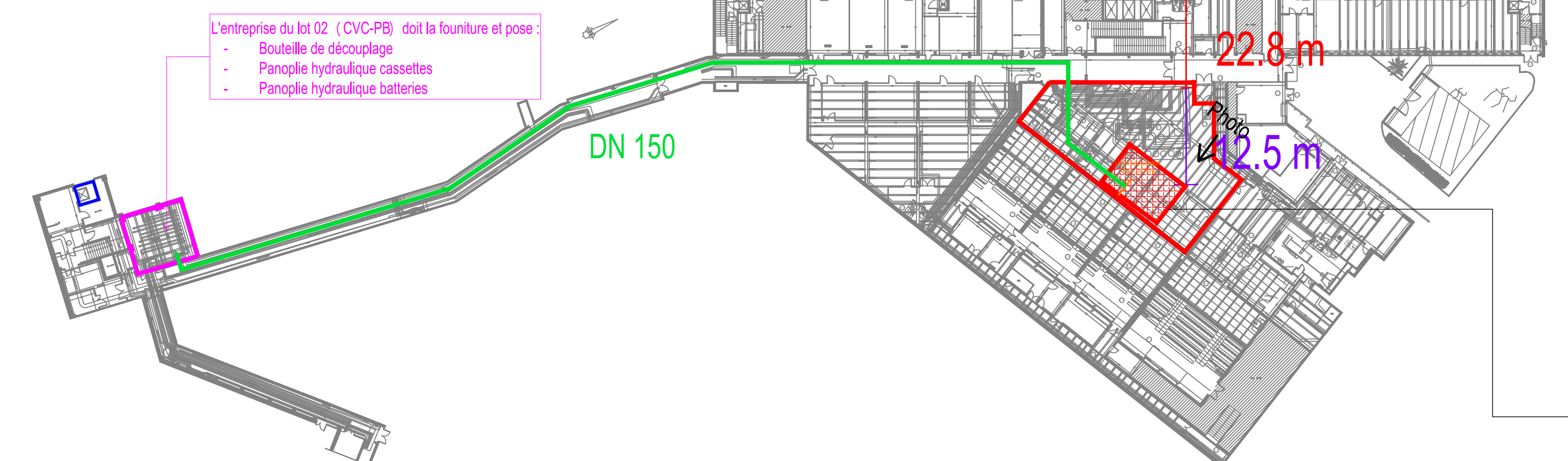
- Sous station Fraicheur de Paris
- Distance approximative trottoir/emprise du bâtiment
- Distance approximative emprise du bâtiment/sous station CPCU
- Distance approximative sous station CPCU/sous station Fraich. de Paris
- Liaison 91 / 105 (prestation hors Fraich. de Paris)
- Limite de prestation Fraich. de Paris

Vers place d'Italie

Boulevard de l'hôpital

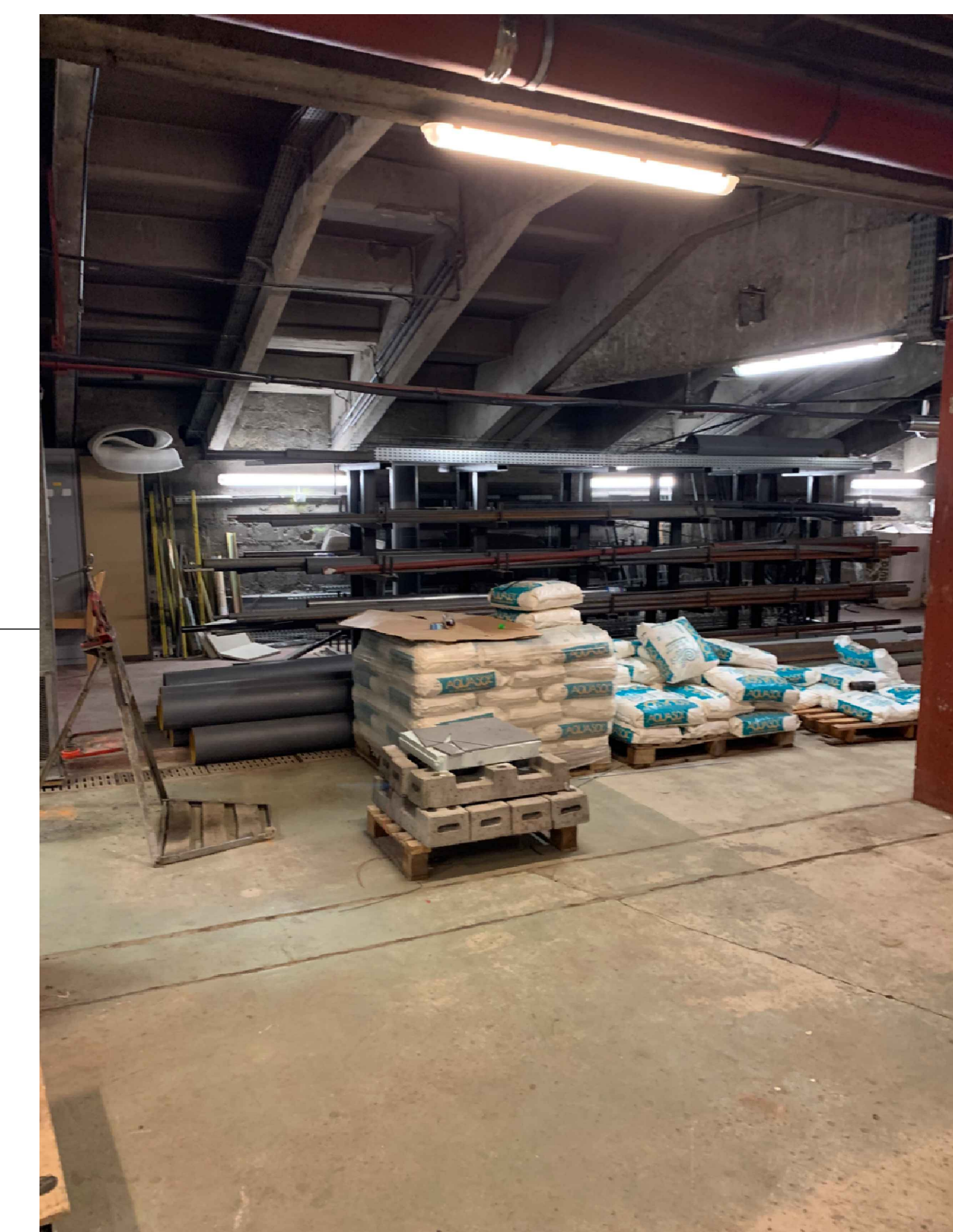
Boulevard de l'hôpital

Vers gare d'Austerlitz



Batiment 105

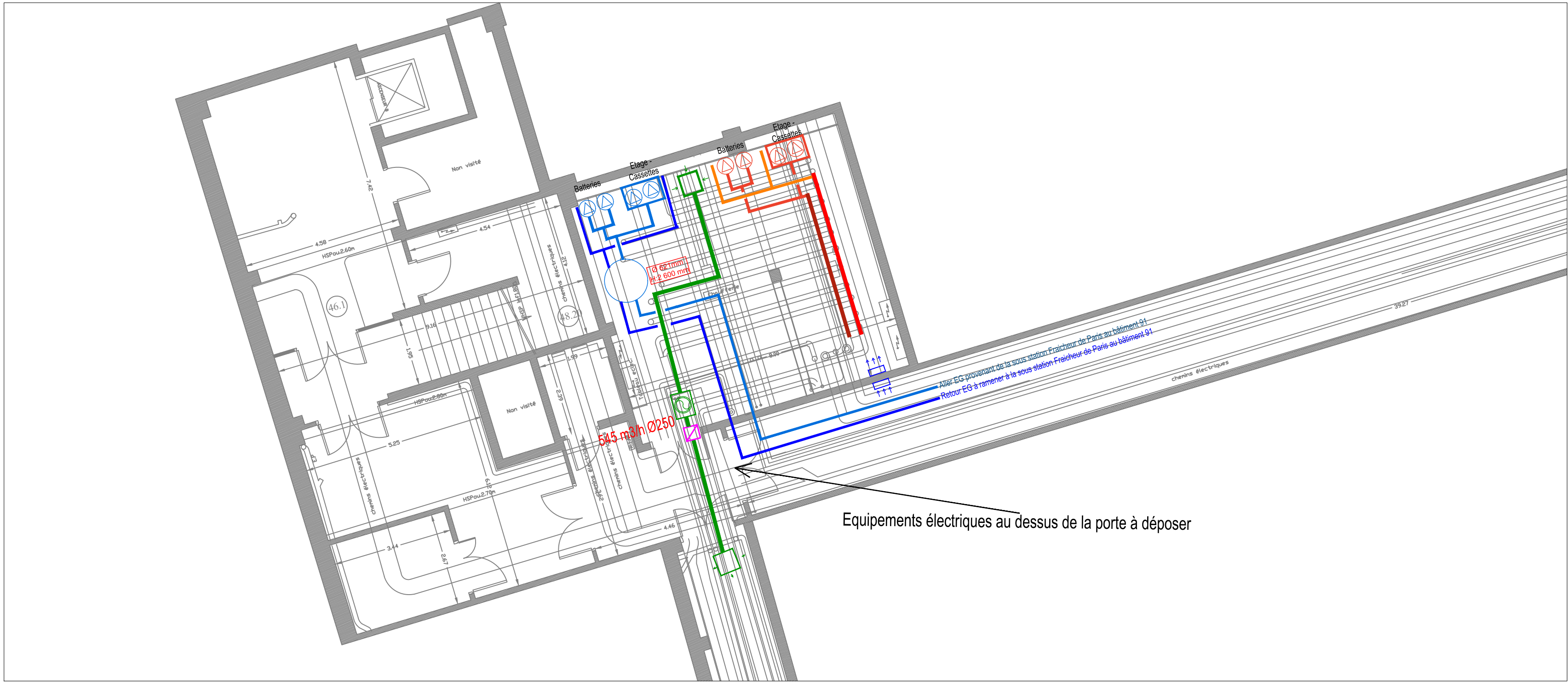
Batiment 91



Aménagement d'un laboratoire myologie et mise en conformité technique du bâtiment 105, boulevard de l'hôpital 75013 Paris

MAITRE D'OUVRAGE	MAITRE D'OEUVRE
 Sorbonne Université Direction Patrimoine et Logistique 18 rue de la Sorbonne, 75005 Adresse postale : 1 rue Victor Cousin, 75230 Paris Cedex 5	 B.E.T. BEITHA SARL 60, avenue Clement Ader 93 118 Wagram Tél : 03 20 16 02 89 Email : beitha@beitha.fr  B.E.T. HEXA INGENIERIE 670 rue Jean Perrin 93 500 Douai Tél : 03 27 07 42 88 Email : construction@hexa-ingenierie.com Architecte : Forma Architectes FORMA 62 500 Saint-Omer Tél : 03 21 88 03 68 Email : forma.architectes@free.fr

PHASE	Plan - Production de froid Sous station 91				DATE
DCE					DEC 2022
AFFAIRE	EMETTEUR	BATIMENT	NIVEAU	FORMAT	ECHELLE
22-014	BEITHA	105	R2-3-4	A1	1/200
INDICE	DESSINE PAR	LOT	N°PLAN		
A	B.BARBIER	02	CVC - PB 12		



- LEGENDE :
- Aller EC existant conserver

Retour EC existant conserver

Aller EC à poser

Retour EC à poser

Aller EG à poser

Retour EG à poser

Double pompe

Pompe en parallèle à raccorder sur le secours

Bouteille de découplage
- Réseau d'extraction d'air à poser
- Caisson hélicoïdale d'extraction
- Grille d'amenée d'air en partie basse
- Clapet coupe feu
- Grille d'extraction sur gaine
- Grille de rejet sur gaine

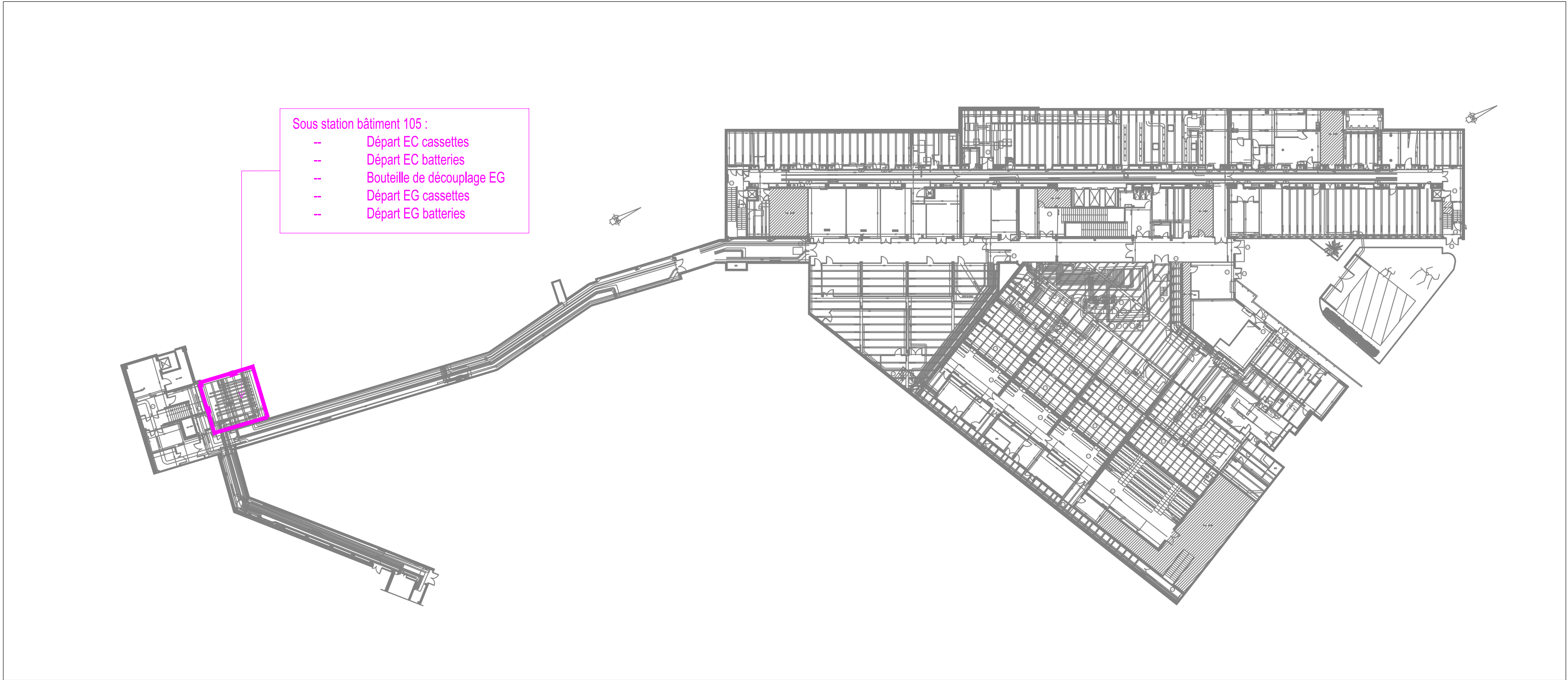
Réservation et socle béton (pour les pompes) à charge du lot gros oeuvre




Aménagement d'un laboratoire myologie

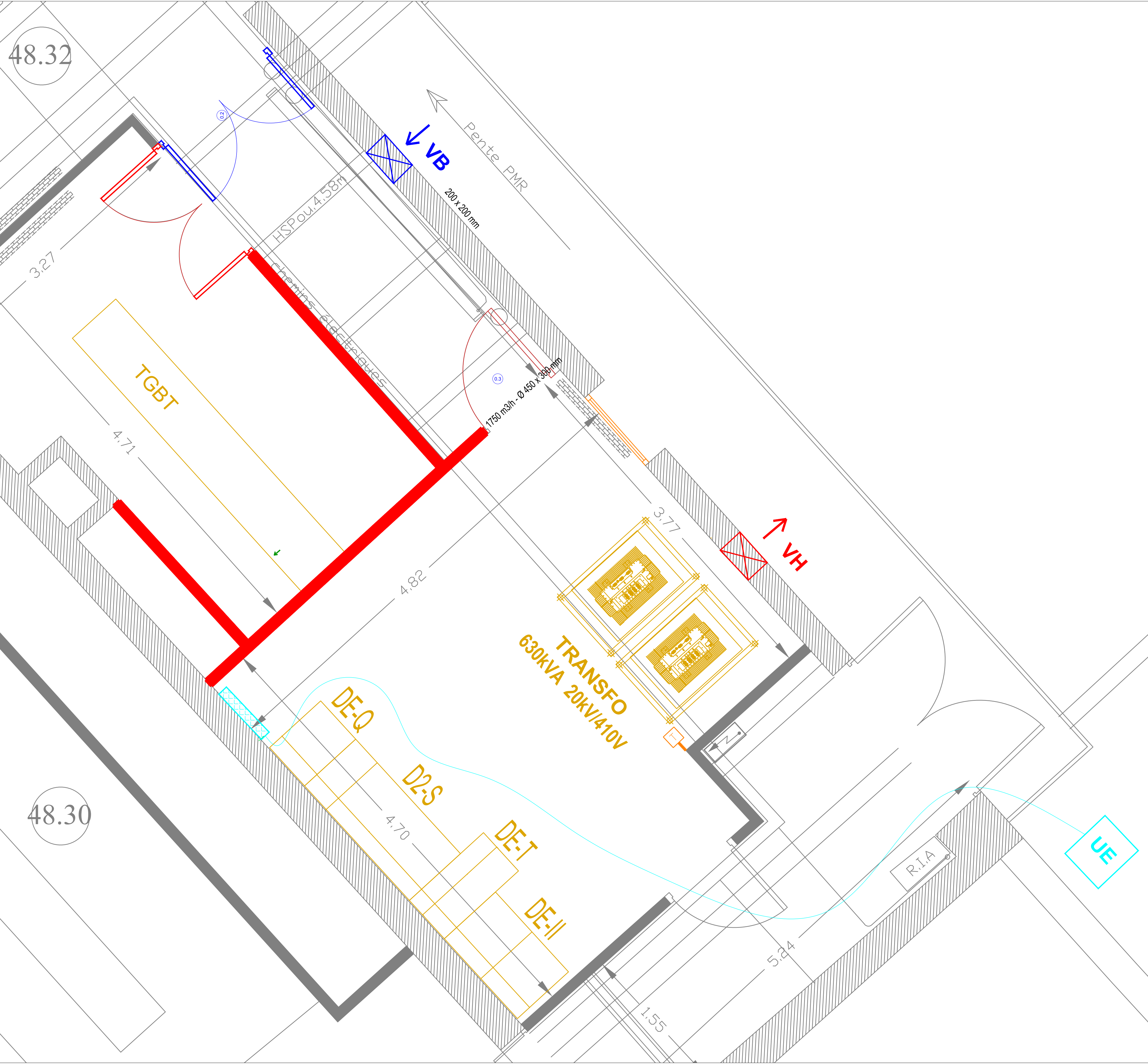
et mise en conformité technique du bâtiment

105, boulevard de l'hôpital

75013 Paris



MAITRE D'OUVRAGE				MAITRE D'OEUVRE		
<div><div></div><div><div>SORBONNE</div><div>UNIVERSITÉ</div></div></div> <div><div>Sorbonne Université</div><div>Direction Patrimoine et Logistique</div><div>18 rue de la Sorbonne, 75005</div><div>Adresse postale : 1 rue Victor Cousin,</div><div>75230 Paris Cedex 5</div></div>				<div><div></div><div><div>B.E.T. BEITHA SARL</div><div>60, avenue Clement Ader</div><div>59 118 Wambrechies</div><div>Tel: 03.20.16.02.89</div><div>Email : beitha@beitha.fr</div></div></div> <div><div></div><div><div>B.E.T. HEXA INGENIERIE</div><div>670, rue Jean Perrin</div><div>59 500 Douai</div><div>Tel: 03.27.97.42.88</div><div>Email : construction@hexa-ingenierie.com</div></div></div> <div><div>Architecte : Form'a Architectes</div><div>75, Rue Carnt</div><div>62 500 Saint-Omer</div><div>Tel: 03.21.88.03.68</div><div>Email : forma.architectes@free.fr</div></div> <div><div>FORMA</div></div>		
Plan - Alimentation en froid et chaud				DATE		
Sous station 105				DEC 2022		
PHASE						
DCE						
AFFAIRE	EMETTEUR	BATIMENT	NIVEAU	FORMAT	ECHELLE	
22-014	BEITHA	105	R2-3-4	A1	1/200	
INDICE	DESSINE PAR		LOT	N°PLAN		
A	B.BARBIER		02	CVC - PB 13		






LEGENDE :

- : Liaison frigorifique
- : Unité extérieure
- : Unité intérieure
- : Mur à déposer
- : Grille d'amenées d'air ventilation basse en extérieur : prévoir matériaux inoxydables et pare pluie
- : Grille d'amenées d'air ventilation haute en extérieur : prévoir matériaux inoxydables et pare pluie
- : Sonde de température ambiante
- : Porte à déposer par le lot GO
- : Fenêtre à déposer et à boucher par le lot 01
- : Porte CF à fournir et poser par le lot GO

Vérifier que les portes soient coupe feu sinon prévoir leur remplacement

Aménagement d'un laboratoire myologie et mise en conformité technique du bâtiment 105, boulevard de l'hôpital 75013 Paris

MAITRE D'OUVRAGE	MAITRE D'OEUVRE
 SORBONNE UNIVERSITÉ Sorbonne Université Direction Patrimoine et Logistique 18 rue de la Sorbonne, 75005 Adresse postale : 1 rue Victor Cousin, 75230 Paris Cedex 5	 B.E.T. BEITHA SARL 60, avenue Clement Ader 59 118 Wambrechies Tel: 03.20.16.02.89 Email : beitha@beitha.fr  B.E.T. HEXA INGENIERIE 670, rue Jean Perrin 59 500 Douai Tel: 03.27.97.42.88 Email : construction@hexa-ingenierie.com Architecte : Form'a Architectes 75, Rue Carit 62 500 Saint-Omer Tel: 03.21.88.03.68 Email : forma.architectes@free.fr FORMA

PHASE	Plan - Locaux TGBT et TR				DATE
DCE					JUI 2023
AFFAIRE	EMETTEUR	BATIMENT	NIVEAU	FORMAT	ECHELLE
22-014	BEITHA	105	SS	A1	1/20
INDICE	DESSINE PAR	LOT	N°PLAN		
B	B.BARBIER	TOUS	CVC - PB 14		